

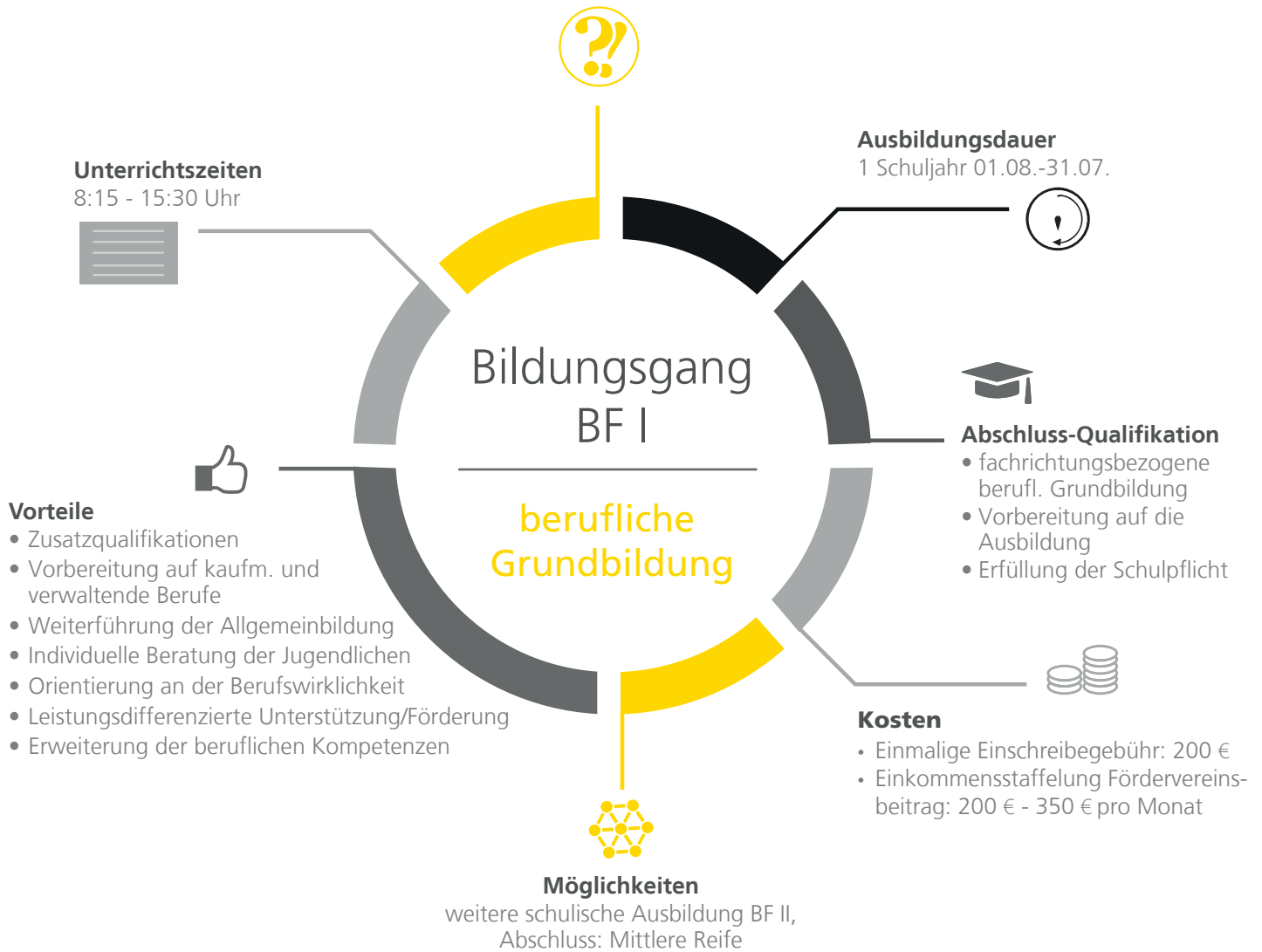


Berufsfachschule I

Wirtschaft und Verwaltung

Aufnahmevoraussetzung nach Klasse 9

Berufsunreife od. gleichwertiger Abschluss,
Versetzung in Klasse 10



Stundentafel

Unterrichtsfächer

max. 37 Std./Woche

Deutsch/Kommunikation*	3 Std.
Fremdsprache*	2 Std.
Mathematik*	3 Std.
Ethik**	2 Std.
Sozialkunde/Wirtschaftslehre**	1 Std.
Sport**	2 Std.
Stärkeorientierte Methode**	1 Std.
Berufsbezogene Grundbildung/ Methodentraining*	6 Std.
Praxismodule**/ Praktikum	12 Std.
Wahlunterricht (Physik/ TV/ AG)	2 Std.
Förderunterricht (Deutsch/ Englisch/ Mathematik)	3 Std.
Individuelle Betreuung	4 Std.

* Kernfach | ** Grundfach

